

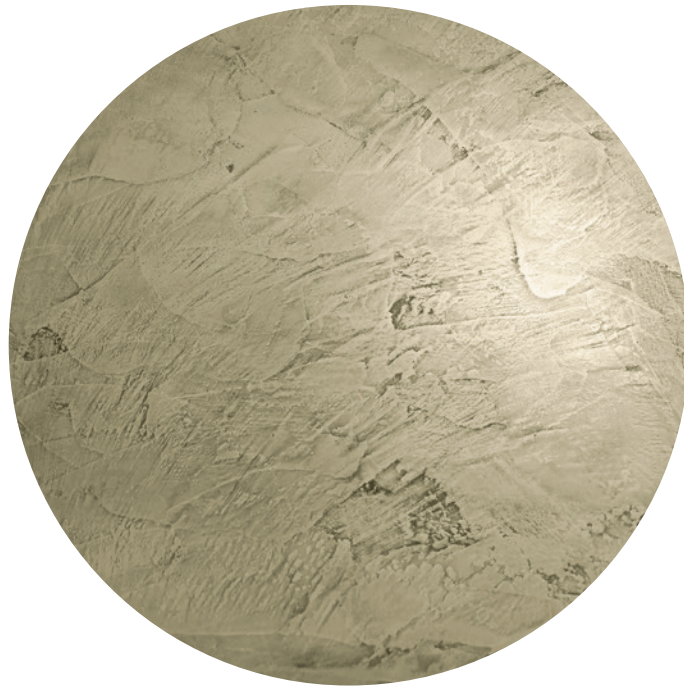
Luxury &
LIME
SEDUCTIVE TEXTURES



Cool Fusion
Shape the metal as you like

Idc
Innovative
decorations
coating

Cool Fusion PRODUCT DESCRIPTION



COS'È

Cool Fusion è il nuovo decorativo a base acqua, ad effetto metallo fuso. È disponibile in quattro tonalità: bronzo, ottone, rame e zinco. L'effetto si ottiene grazie alle polveri metalliche "Cool Metal Powder" di BeriCalce.

CAMPI DI IMPIEGO

Cool Fusion è stato studiato per rivestire superfici murarie in ambito commerciale e privato.

DOVE SI APPLICA

Il prodotto si può applicare su: vecchi intonaci a base di leganti idraulici (calce o gesso), superfici in calcestruzzo e cartongesso, pitture sintetiche e minerali, superfici in legno, pvc e fibrocemento, opportunamente preparati con i relativi primer specifici.

WHAT IT IS

Cool Fusion is the new water-based, molten-metal effect decorative product. It's available in four shades: bronze, brass, copper and zinc. The effect is achieved by BeriCalce's "Cool Metal Powder" metallic powders.

FIELDS OF USE

Cool Fusion is designed for coating wall surfaces in commercial and private settings.

WHERE IT IS APPLIED

The product can be applied to: old plaster based on hydraulic binders (lime or gypsum), concrete and plasterboard surfaces, synthetic and mineral paints, wood, pvc and fiber-cement surfaces, suitably prepared with the related specific primers.



Cool Fusion CYCLE ELEMENTS & APPLICATION METHOD

COME SI APPLICA

La preparazione della superficie avviene tramite l'applicazione di una mano di primer. Ad asciugatura completa si procede con l'applicazione di Cool Fusion per mezzo di una spatola inox. Il prodotto è disponibile in due versioni, entrambe miscibili in acqua.

Cool Fusion Mono: monocomponente acril-poliuretano, da miscelare con la polvere "Cool Metal Powder" del colore desiderato, nella proporzione di 1 a 3 in peso; l'applicazione consiste di tre mani, di cui la prima è necessaria per creare spessore; prima di procedere con la mano successiva, è necessario attendere che la parete sia completamente asciutta.

Cool Fusion Bico: bicomponente epossidica, che prevede prima la catalizzazione della componente A con la componente B, nella proporzione di 2 a 1, da miscelare poi con la polvere "Cool Metal Powder" del colore desiderato, nella proporzione di 1 a 4 in peso; l'applicazione consiste di due mani, la prima leggera per creare la base, la seconda per portare a spessore, subito a seguire, senza aspettare che la parete sia asciutta.

In entrambi i casi, la consistenza ottenuta varia leggermente a seconda della polvere di metallo usata, in quanto ciascuna di esse ha un assorbimento diverso. Se il composto risulta troppo denso è possibile aggiungere ancora una piccola quantità d'acqua.

COME SI CARTEGGIA

La fase di carteggiatura avviene in sei passaggi consecutivi: possiamo iniziare con una grana 240 per passare poi alla 500-600, alla 800, alla 1000, alla 3000 per concludere con la 6000. Nel caso la superficie fosse molto liscia, si può partire dalla grana 800. Prima di procedere con una grana superiore, si raccomanda di pulire la superficie, anche con l'ausilio di acqua.

Dopo ogni passaggio, si consiglia di pulire la superficie per rimuovere eventuali residui. A carteggiatura ultimata la superficie va pulita in maniera accurata, utilizzando un panno in microfibra umidificato con detergente neutro.

HOW TO APPLY

Surface preparation is done by applying a coat of primer. When completely dry, Cool Fusion is applied by means of a stainless steel trowel. The product is available in two versions, both miscible in water.

Cool Fusion Mono: acrylic-polyurethane single-component, to be mixed with "Cool Metal Powder" of the desired color, in the proportion of 1 to 3 by weight; application consists of three coats, the first of which is necessary to create thickness; before proceeding with the next coat, it is necessary to wait until the wall is completely dry.

Cool Fusion Bico: epoxy two-component, which involves first catalyzing component A with component B, in the proportion of 2 to 1, to be then mixed with "Cool Metal Powder" of the desired color, in the proportion of 1 to 4 by weight; the application consists of two coats, the first light to create the base, the second to bring to thickness, immediately following, without waiting for the wall to be dry.

In both cases, the consistency obtained varies slightly depending on the metal powder used, as each has different absorption. If the mixture is too thick, a small amount of water can be added again.

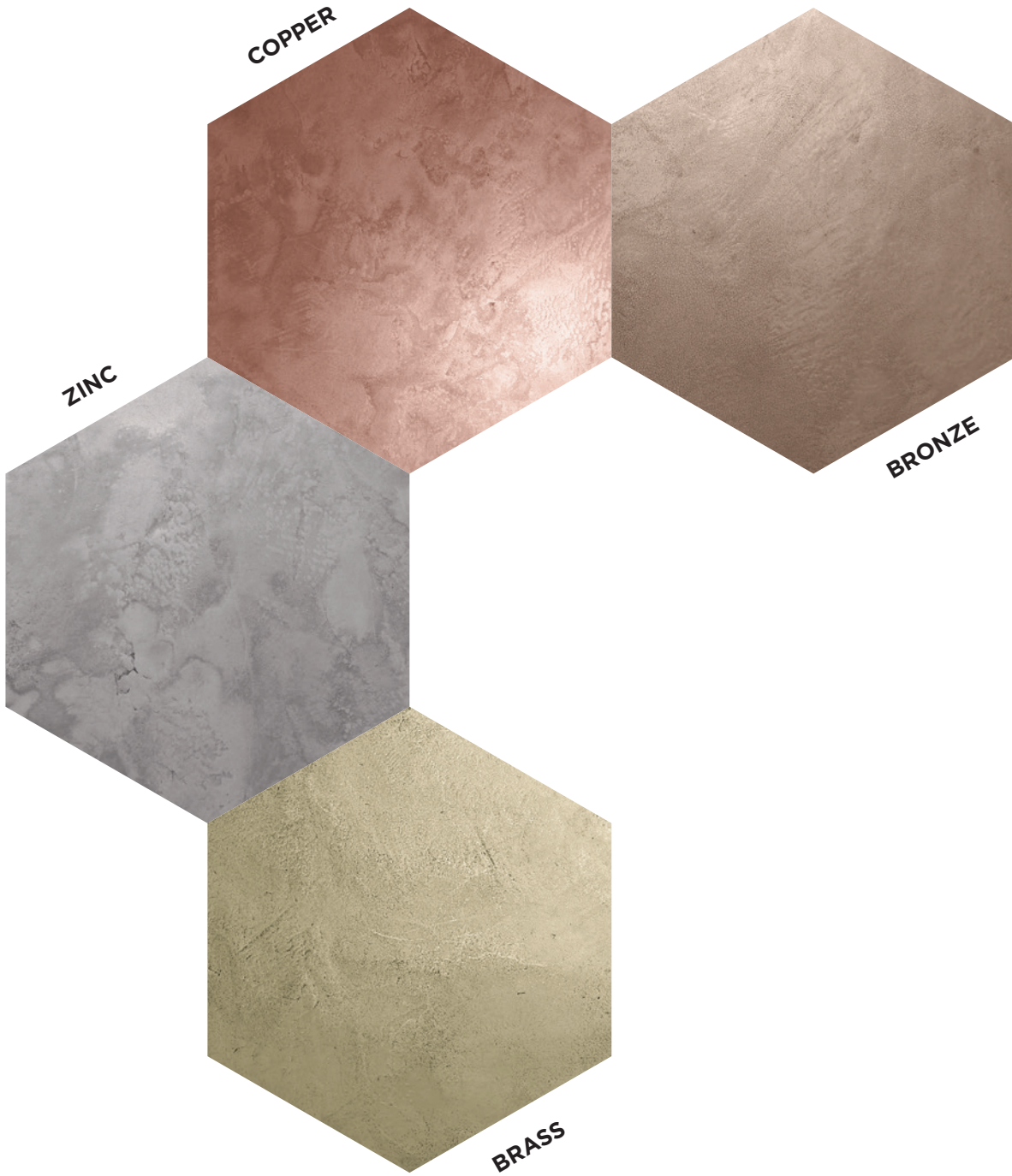
HOW TO SAND

The sanding process is done in six consecutive steps: we can start with a 240 grit and then go to 500-600, 800, 1000, 3000 and finish with 6000. In case the surface is very smooth, we can start with 800 grit. Before proceeding with a higher grit, it's recommended to clean the surface, even with the help of water.

After each step, it's recommended to clean the surface to remove any residue.

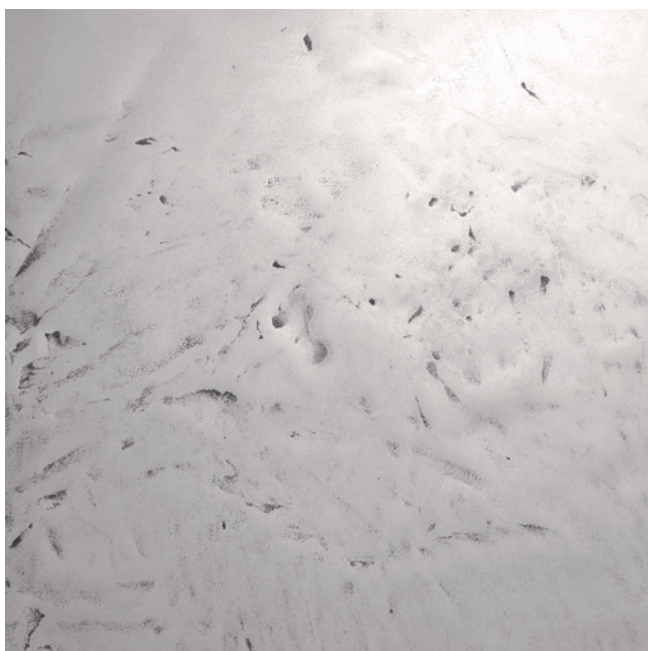
After sanding is completed, the surface should be thoroughly cleaned, using a microfiber cloth moistened with neutral detergent.

Cool Fusion
COLOR PALETTE





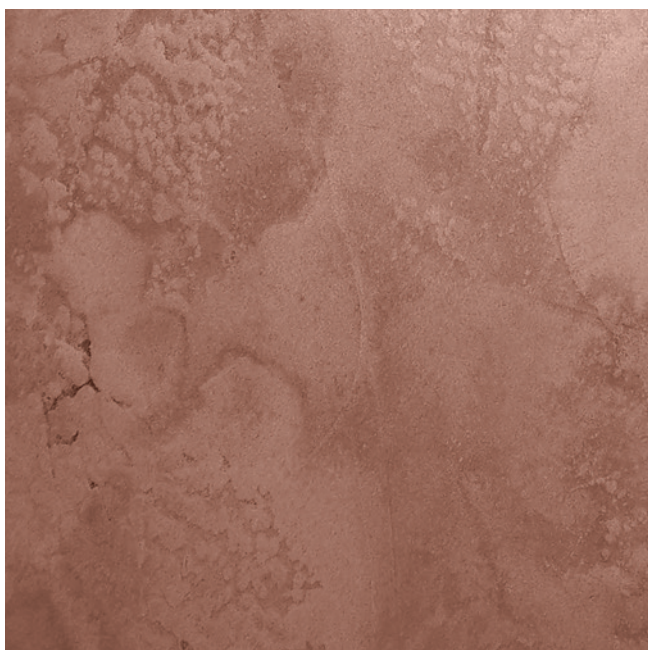
Cool Fusion STYLE SUGGESTIONS



Cool Fusion Zinc smoothed effect



Cool Fusion Zinc on Microprimer Veneziano



Cool Fusion Copper on Lime Concrete



Cool Fusion Brass on Lime Concrete

Luxury &
LIME
SEDUCTIVE TEXTURES



Cool Fusion

MODERN+
ETHNIC



Con Cool Fusion puoi creare meravigliose situazioni in bilico tra moderno ed etnico. Tu devi solo immaginare gli abbinamenti giusti dosandoli come più ti piace.

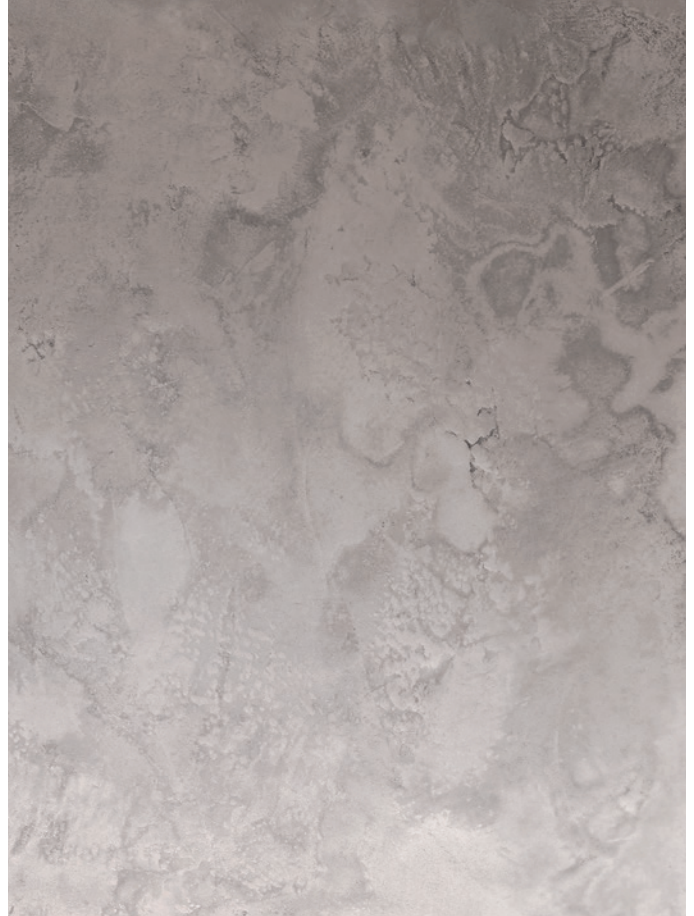
With Cool Fusion you can create wonderful situations balanced between modern and ethnic. You just have to imagine the right combinations by dosing them as you like.

Luxury &
LIME
SEDUCTIVE TEXTURES



Cool Fusion

CONTEMPORARY



In un arredamento contemporaneo Cool Fusion svolge pazzescamente bene il suo ruolo. Che tu sia minimal high-tech oppure sia ispirato dall'haute couture, questo decorativo metallico sarà il grande protagonista del tuo stile.

In a contemporary decor Cool Fusion plays its role insanely well. Whether you're minimal high-tech or inspired by haute couture, this metallic decorative product will be the big star of your style.



Cool Fusion
MASH-UP



Con il termine “mash-up” si intende la capacità di mischiare stili, colori e materiali accostandoli in modo elegante o bizzarro, dipende tutto da te. Cool Fusion ha una natura mutevole e sa adattarsi ad ogni situazione: prova e capirai.

The expression “mash-up” refers to the ability to mix styles, colors and materials by juxtaposing them in an elegant or quirky way, it’s all up to you. Cool Fusion has a changeable nature and can adapt to any situation: try it and you’ll understand.

Cool Fusion

Shape the metal as you like

BeriCalce



I prodotti Luxury & LIME contraddistinti dal logo "Idc" sono decorativi e complementari caratterizzati da elevati contenuti innovativi. Sono il risultato di ricerche e sperimentazioni su nuovi materiali e nuovi cicli applicativi.

Luxury & LIME products marked with the "Idc" logo are decorative and complementary products characterized by high innovative content. They are the result of research and experimentation on new materials and new application cycles.

www.bericalce.com

BeriCalce S.r.l.
Italian Headquarters
Via Piave, 23
36033 Isola Vicentina (VI)

Tel. / Fax +39 (0)444 929102
Tel. +39 (0)444 654919
Skype: Bericalce
info@bericalce.com

BeriCalce USA LLC
Miami
Florida (USA)
Phone +1 561 459 5503

BeriCalce Canada Inc.
Montréal
Québec (Canada)
Phone +1 561 459 5503